

IndAstro ОЭ 122.С

Коробка соединительная со световой индикацией

Особенности и преимущества

- Обеспечивает световую сигнализацию о наличии питания в конце нагревательной секции
- Удобство монтажа
- Высокая термостойкость
- Высокая механическая прочность
- Не подвергается коррозии
- Применяется для всех типов саморегулирующихся электрических нагревательных кабелей
- Исключает риск повреждения нагревательных кабелей в местах заделки
- Имеет сертификат соответствия Таможенного союза для применения в нормальных зонах

Коробка ОЭ 122.С предназначена для индикации наличия напряжения на нагревательной секции на базе саморегулирующегося электрического нагревательного кабеля*.

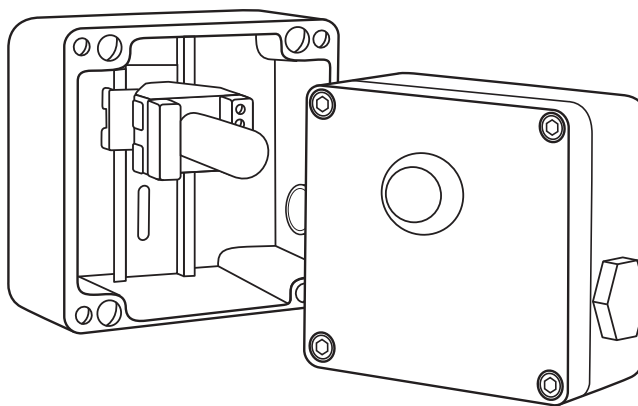
Коробка крепится при помощи кронштейна непосредственно на трубопроводе или близлежащей металлоконструкции, стене здания.

Световая лампа со сверхярким светодиодом сигнализирует о наличии напряжения в конце нагревательной секции.

Светодиод зеленого цвета имеет длительный срок службы. Световой угол 180°, в том числе при прямом попадании солнечных лучей.

Коробка позволяет выполнить подключение одного саморегулирующегося электрического нагревательного кабеля.

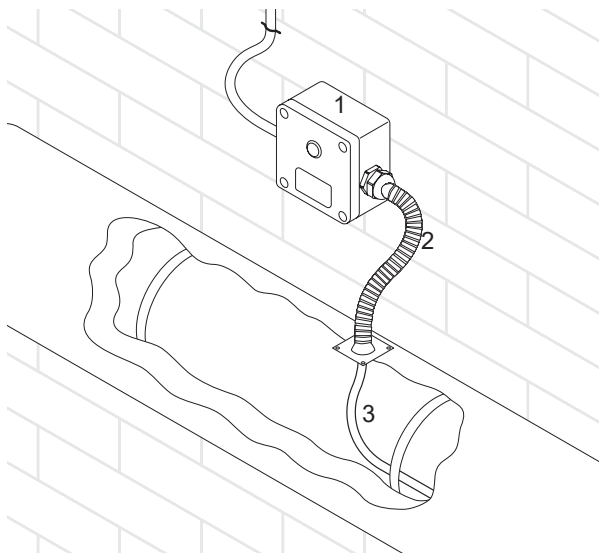
Конструкция корпуса обеспечивает защиту от проникновения влаги и пыли: степени IP66 и высокую коррозионную стойкость.



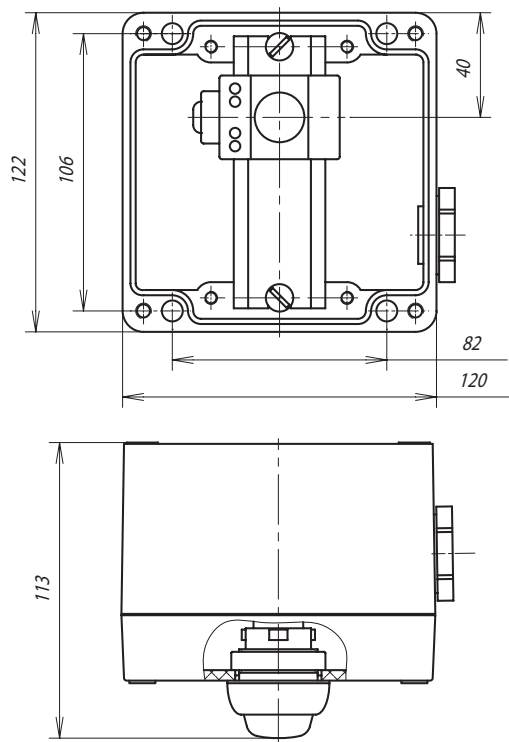
Технические характеристики

Климатическое исполнение и категория размещения по ГОСТ 15150-69	УХЛ1
Степень пылевлагозащиты	IP66
Рабочий диапазон температур окружающей среды	-60...+55 °С
Максимальное напряжение	380 В
Максимальный ток	0.005 А
Электрическая износостойкость лампы	>10 ⁵ часов
Мощность, потребляемая лампой	<1 Вт
Источник света	светодиод зеленого цвета
Световой угол	180°
Габаритные размеры корпуса	122x120x91,5 мм
Вес коробки в максимальной комплектации	1,0 кг

* С данным типом соединительной коробки применяются саморегулирующиеся нагревательные кабели НРК, МТК, ВСК.



- 1 – соединительная коробка ОЭ 122.С
 2 – ввод герметичный гибкий
 3 – нагревательная секция (кабель)



Комплект поставки

Корпус коробки ОЭ 122.С со светосигнальным модулем	1
Заглушка М25	1
Кольцо уплотнительное М25	1
Коробка упаковочная со стикером	1
Руководство по эксплуатации. Паспорт.	1

Компоненты и комплектующие

Дополнительные изделия (заказываются отдельно):

- Кабельные вводы*, кольца заземления, контргайки и уплотнения (для непосредственного ввода саморегулирующегося электрического нагревательного кабеля в соединительную коробку).
- Кронштейн РВ (для крепления коробки на трубопроводе).
- Хомут металлический PFS/3 (для крепления кронштейна на трубопроводе).
- Z-образный профиль (для крепления коробки на металлоконструкции и на стене здания).
- Комплект для саморегулирующегося электрического нагревательного кабеля (выбирается в зависимости от типа применяемого кабеля).

Внимание!

* Для подключения нагревательного кабеля в коробку используется пластиковый кабельный ввод М25.

Подробности сертификации



Сертификат соответствия требованиям Технического регламента Таможенного союза № 004/2011 «О безопасности низковольтного оборудования».

Информация для заказа

Коробка соединительная ОЭ 122.С (х)

└─ х – тип клеммных зажимов
 (без обозначения – винтовой, п – пружинный)
 Вариант исполнения: С – со световой индикацией
 Тип корпуса

Гарантийный срок

1 год с момента продажи

ООО «ССТЭнергомонтаж»

141008, Московская обл., г. Мытищи, Проектируемый пр-д 5274, стр. 7
 Тел./факс: +7 495 627-72-55, e-mail: info@sst-em.ru; www.sst-em.ru, www.sst.ru