

Зажимы крепежные

Описание

Применяются для:

- обеспечения определенного расстояния между нитками нагревательного кабеля;
- крепления одной или нескольких зафиксированных ниток кабеля к тросу или к элементам кровли.

Состоят из скобы и одного или двух фиксаторов.

Условные обозначения:

CP	Для всех типов саморегулирующихся кабелей (лент)
БРН	Для секций ТМОЭ, МНТ, НСКТ, НСКБ
Т, 2Т	Для крепления к одной или двум ниткам троса
К	Для крепления на капельнике
В	Кабель расположен вертикально (при укладке на снегозадержании) – для зажимов типа CP
О	Зажим с отверстием под заклепку (без фиксатора)

Материал изготовления (указывается при заказе):

Ц – сталь оцинкованная, **М** – медь, **П** – пластизол.

Пример обозначения:

1) Зажим крепежный **CP/К.1-25 ЦО**

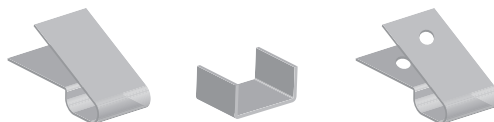
Для крепления одной нитки саморегулирующегося нагревательного кабеля на капельнике, из оцинкованной стали, без фиксатора (с отверстием под заклепку).

2) Зажим крепежный **БРН/2Т.4-50 М**

Для крепления четырех ниток нагревательного кабеля секций МНТ, НСКТ, НСКТ-Б к двум ниткам троса, из меди, расстояние между нитками нагревательного кабеля – 50 мм.

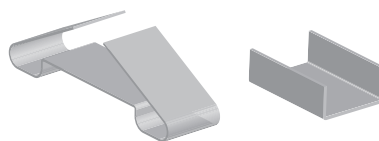
CP.1

Наименование	Кол-во ниток нагр. каб.	Расстояние ^{°*} , мм
CP.1-25 [°]	1	25



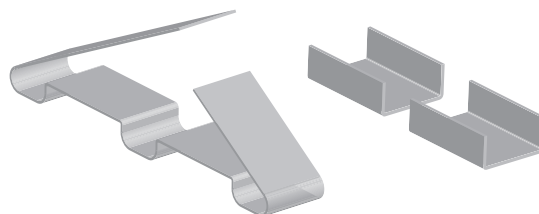
CP.2

Наименование	Кол-во ниток нагр. каб.	Расстояние между нитками, мм
CP.2-50	2	50
CP.2-75	2	75
CP.2-100	2	100



CP.3

Наименование	Кол-во ниток нагр. каб.	Расстояние между нитками, мм
CP.3-50	3	50
CP.3-75	3	75
CP.3-100	3	100

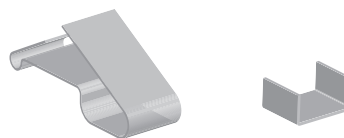


[°] При необходимости в заказе указывается вариант исполнения: О – сверление отверстий.

^{°°} Расстояние от центра места расположения кабеля до края зажима.

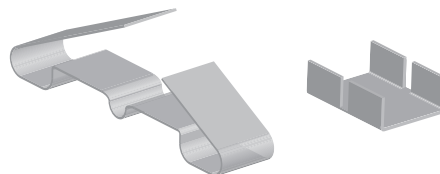
CP/T

Наименование	Кол-во ниток нагр. каб.	Расстояние между нитками, мм
CP/T.1-25	1	25



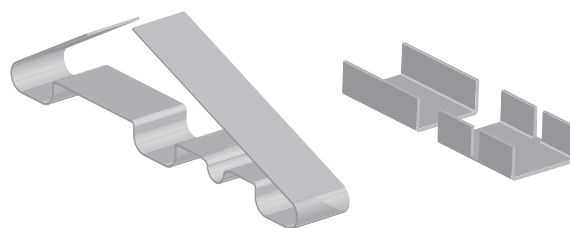
CP/T.2

Наименование	Кол-во ниток нагр. каб.	Расстояние между нитками, мм
CP/T.2-50	2	50



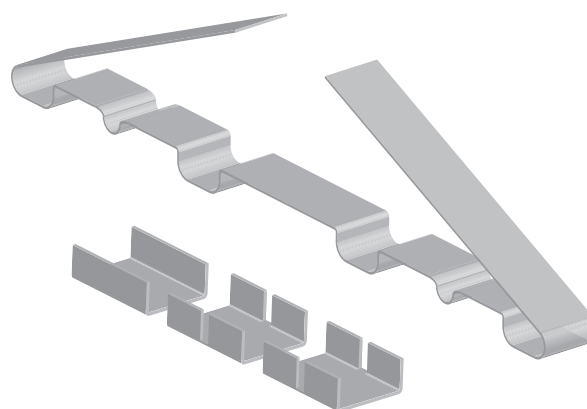
CP/T.3

Наименование	Кол-во ниток нагр. каб.	Расстояние между нитками, мм
CP/T.3-50	3	50



CP/2T.4

Наименование	Кол-во ниток нагр. каб.	Расстояние между нитками, мм
CP/2T.4-50	4	50



Зажимы крепежные

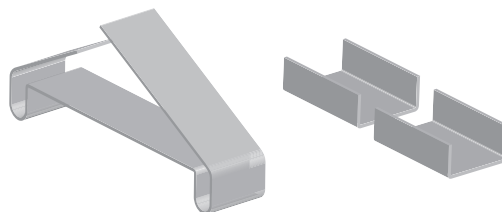
CP/K.1

Наименование	Кол-во ниток нагр. каб.	Расстояние ^{°°} , мм
CP/K.1-25 [°]	1	25



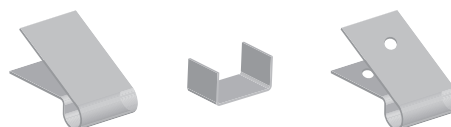
CP/B.2

Наименование	Кол-во ниток нагр. каб.	Расстояние между нитками, мм
CP/B.2-75	2	75
CP/B.2-100	2	100



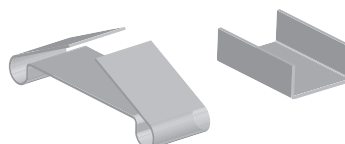
БРН.1

Наименование	Кол-во ниток нагр. каб.	Расстояние ^{°°} , мм
БРН.1-25 [°]	1	25



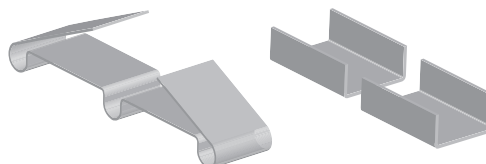
БРН.2

Наименование	Кол-во ниток нагр. каб.	Расстояние между нитками, мм
БРН.2-50	2	50
БРН.2-75	2	75
БРН.2-100	2	100



БРН.3

Наименование	Кол-во ниток нагр. каб.	Расстояние между нитками, мм
БРН.3-50	3	50
БРН.3-100	3	100



[°] При необходимости в заказе указывается вариант исполнения: О – сверление отверстий.
^{°°} Расстояние от центра места расположения кабеля до края зажима.

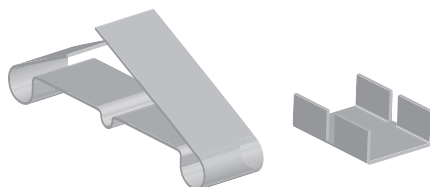
БРН/Т.1

Наименование	Кол-во ниток нагр. каб.	Расстояние между нитками, мм
БРН/Т.1-25	1	25



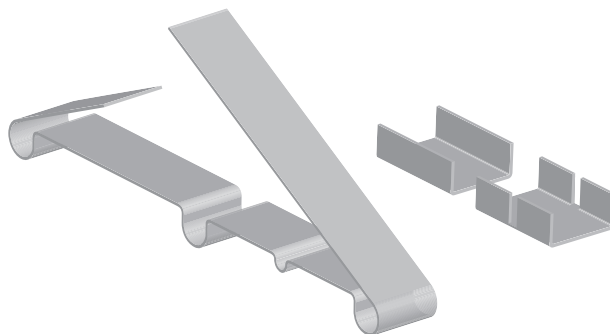
БРН/Т.2

Наименование	Кол-во ниток нагр. каб.	Расстояние между нитками, мм
БРН/Т.2-50	2	50
БРН/Т.2-75	2	75



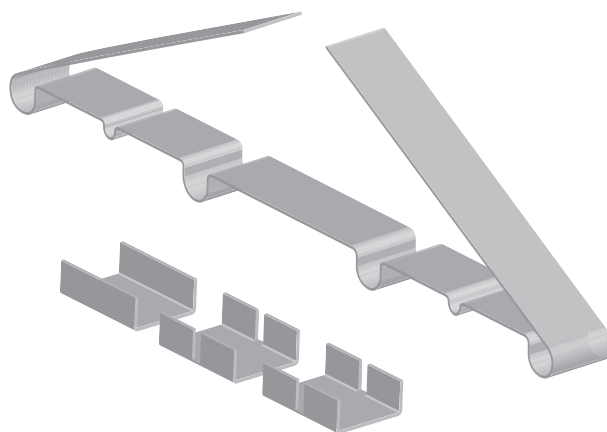
БРН/Т.3

Наименование	Кол-во ниток нагр. каб.	Расстояние между нитками, мм
БРН/Т.3-50	3	50



БРН/2Т.4

Наименование	Кол-во ниток нагр. каб.	Расстояние между нитками, мм
БРН/2Т.4-50	4	50



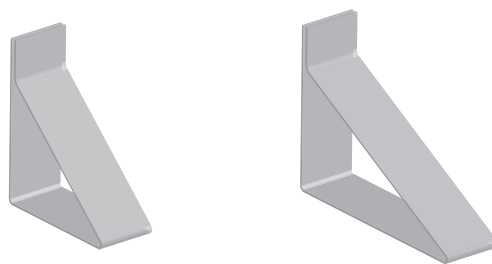
Крепежные элементы

Кронштейн для крепления в желобе

Служит для крепления зажимов с кабелем в водосточном желобе.

Материал изготовления: Ц – сталь оцинкованная, М – медь (указывается при заказе).

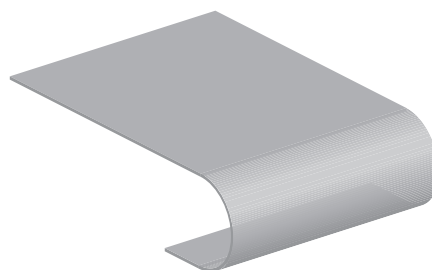
Наименование	Кол-во ниток нагр. каб.	Расстояние между нитками, мм
ТС.02-50	2	50
ТС.02-100	2	100



Накладка радиусная ТС.03

Применяется для перехода через острые кромки кровли или опуска в водосточную трубу с воронкой.

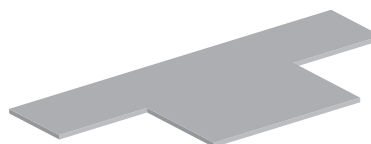
Материал изготовления (указывается при заказе): Ц – сталь оцинкованная, М – медь, П – пластизол.



Кронштейн для опуска кабеля в трубу ТС.04

Применяется для опуска нагревательного кабеля во врезную водосточную трубу (без воронки).

Материал изготовления (указывается при заказе): Ц – сталь оцинкованная, М – медь.

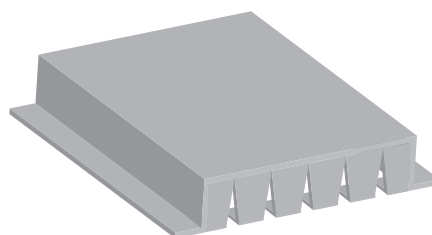


Кожух защитный ТС.06

Устанавливается на выпуск плоской формы водосточной трубы диаметром от 150 мм, скошенной под углом. Применяется для защиты нагревательного кабеля от механических повреждений.

Материал изготовления (указывается при заказе): Ц – сталь оцинкованная, М – медь.

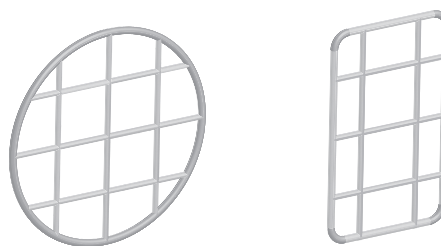
Наименование	Диаметр водосточной трубы, мм
ТС.06-150	150
ТС.06-200	200



Решетка защитная ТС.07

Устанавливается на выпуск круглой или прямоугольной водосточной трубы. Применяется для защиты нагревательного кабеля от механических повреждений.

Материал изготовления (указывается при заказе):
Ц – сталь оцинкованная, **К** – крашеный (цвет указывается из каталога RAL).

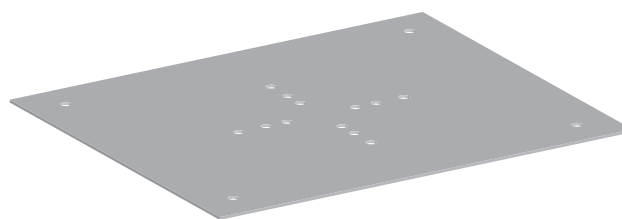


Наименование	Форма решетки	Размер, мм (диаметр)
ТС.07/К-80	Круглая	80
ТС.07/К-100	Круглая	100
ТС.07/К-150	Круглая	150
ТС.07/К-200	Круглая	200
ТС.07/П-60	Прямоугольная	60×95

Пластина для крепления коробки Abox

Применяется для крепления распределительных коробок Abox на ограждении кровли.

Материал изготовления (указывается при заказе):
Ц – сталь оцинкованная, **К** – крашеный (цвет указывается из каталога RAL).

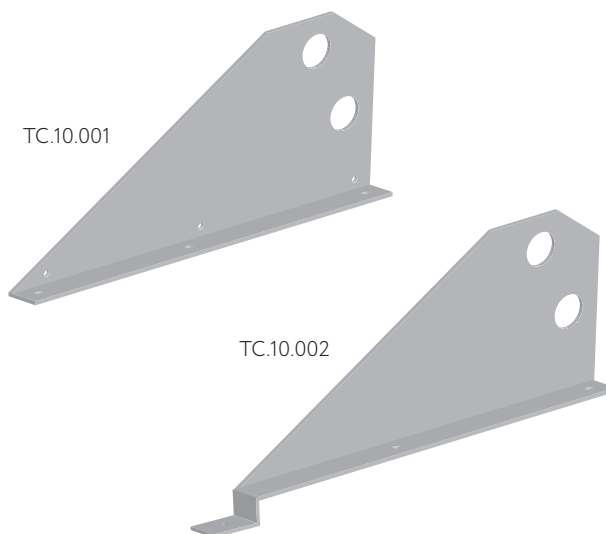


Кронштейн снегозадержания

Входит в состав системы снегозадержания.

Материал изготовления: сталь с лакокрасочным покрытием (цвет указывается из каталога RAL).

Наименование	Назначение
ТС.10.001	для металлопрофиля
ТС.10.002	для металлочерепицы



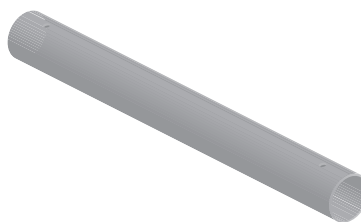
Крепежные элементы

Труба снегозадержания ТС.10.003

Входит в состав системы снегозадержания.

Материал изготовления: сталь с лакокрасочным покрытием (цвет указывается из каталога RAL).

Наименование	Длина, мм	Масса, кг
ТС.10.003-1500	1500	2,6
ТС.10.003-2000	2000	3,5
ТС.10.003-3000	3000	5,2



Втулка для труб снегозадержания ТС.10.004

Применяется для соединения труб снегозадержания между собой.



Уплотнение 40×40×4 ТС.10.006

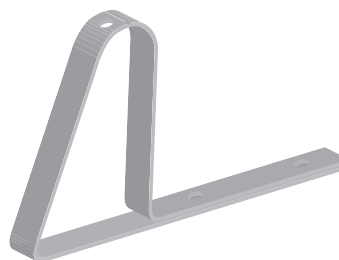
Применяется при креплении кронштейна снегозадержания к кровле.



Кронштейн для крепления к трубе снегозадержания ТС.10.005

Кронштейн для крепления кабеля к системе снегозадержания.

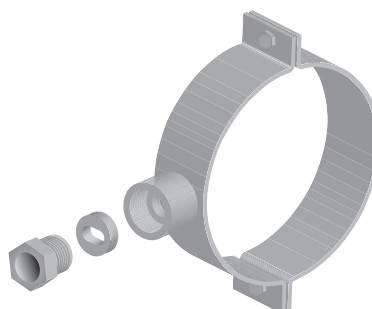
Материал изготовления (указывается при заказе):
Ц – сталь оцинкованная, **М** – медь, **К** – крашенный (цвет указывается из каталога RAL).



Хомут для ввода кабеля в трубу

Служит для герметичного ввода нагревательного кабеля в водосточную трубу.

Обозначение	Диаметр трубы, мм	Наруж. диаметр трубы, мм
ТС.12.001	100	108
ТС.12.002	150	160



Полоса крепежная 0,5×15 мм и 1,5×15 мм

Имеет вспомогательное назначение (единица измерения – метр, отпускается длинами по 1,25 м).

Материал изготовления (указывается при заказе): **Ц** – сталь оцинкованная, **М** – медь, **П** – пластизол (только для толщины 0,5 мм).



Полоса перфорированная 65

Применяется для крепления нагревательного кабеля в водосточных лотках и других элементах кровли (единица измерения – метр, отпускается длиной по 1,25 м).

Материал изготовления: **Ц** – сталь оцинкованная, **М** – медь (указывается при заказе).



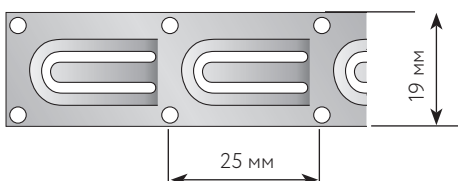
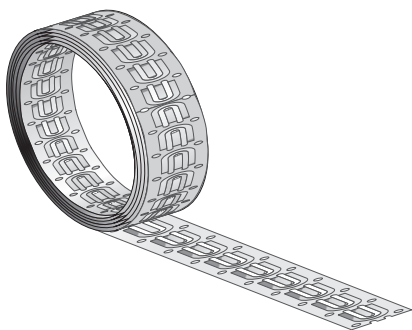
Колено трубное

Применяется для трассировки силовых и управляющих кабелей.

Обозначение	Внутр. диаметр трубы, мм	Радиус загиба, мм
ТС.08.001	15	65
ТС.08.002	25	80
ТС.08.003	32	100



Монтажная лента



Применение

Крепление нагревательного кабеля с требуемым шагом в системах обогрева открытых площадей.

Информация для заказа

Лента монтажная 25, где 25 – шаг элемента крепления в мм.

Подробности сертификации

Продукция не подлежит обязательной сертификации.