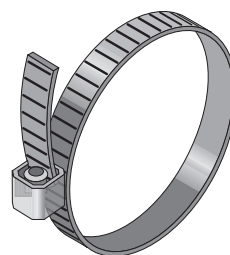


Хомуты для крепления кронштейнов соединительных коробок к трубе

- Быстродействующий замок обеспечивает закрытие и фиксацию хомута без использования специального инструмента, что упрощает и ускоряет процесс монтажа
- Повышенная прочность и коррозионная стойкость
- Высокий уровень надежности монтажа
- Удобная для хранения и перевозки упаковка



Описание

Хомут предназначен для крепления кронштейнов соединительных коробок непосредственно на поверхность обогреваемого объекта (труба, резервуар), а также для крепления нагревательных секций на базе кабеля с минеральной изоляцией МИС. Комплектность набора позволяет создавать червячные хомуты необходимого диаметра за короткое время без применения специального инструмента. С помощью хомута можно закрепить предназначенные для этого изделия к конструкциям и оборудованию любой формы и размеров.

Материал – сталь нержавеющая.

Подробности сертификации

Продукция не подлежит обязательной сертификации.

Крепежные элементы для хомута PFS/30

Представляют собой специальный металлический замок с винтом для затяжки хомута. Предназначены для создания надежного соединения ленточных хомутов червячного типа необходимого диаметра. Крепежные элементы универсальны и могут применяться как при создании небольших петель, так и при фиксации крупногабаритных элементов. Позволяют скрепить два свободных конца хомута. При креплении рекомендован небольшой нахлест концов.

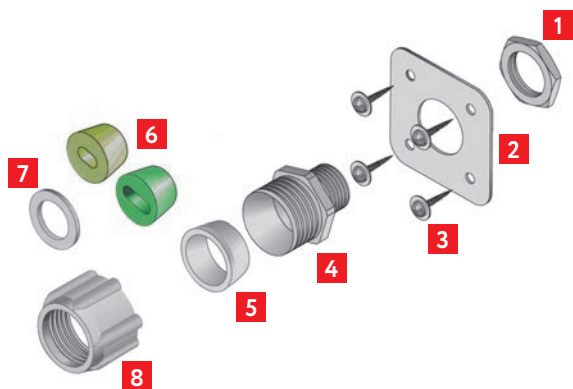
Материал – нержавеющая сталь.

Информация для заказа

1. Хомут PFS/n, где n – длина хомута в метрах (3, 30).
2. Крепежные элементы для хомута PFS/30.

Наименование	Длина, м	Ширина, мм	Тип ленты	Вес, кг	Тип упаковки	Кол-во в упаковке, шт.
PFS/3	3	12,7	Просечная	0,3	Блистерная упаковка	Хомут – 1 шт. Крепежный элемент – 8 шт.
PFS/30	30	9	Просечная	1,447	Пластиковая бобина	Хомут – 1 шт. Крепежный элемент – приобретается отдельно/ не входит в упаковку.

Устройство для ввода кабеля под теплоизоляцию LEK/U



Комплект поставки

В состав комплекта входят:

Наименование	Кол-во
1. Стопорная гайка	1
2. Металлическая пластина	1
3. Саморезы	4
4. Корпус сальника GW50416	1
5. Уплотнение сальника	1
6. Уплотнение кабеля (2-х видов)	1
7. Шайба	1
8. Головка сальника	1

Информация для заказа

Устройство ввода кабеля под теплоизоляцию LEK/U.

Подробности сертификации

Продукция не подлежит обязательной сертификации.

Опорные кронштейны для крепления соединительных коробок к трубе и на резервуаре

- Быстрый и простой монтаж, не требующий специального инструмента
- Повышенная конструктивная прочность и надежность крепления к обогреваемой поверхности
- Устойчивость к вибрационным и знакопеременным нагрузкам
- Высокая точность сопряжения поверхности деталей
- Оптимальные размеры и вес
- Универсальность и совместимость со всеми типоразмерами соединительных коробок серии РТВ

Описание. Номенклатура

Опорные кронштейны применяют в тех случаях, когда нет возможности надежно закрепить корпус соединительной коробки на поверхности близлежащих конструкций (опорах, траверсах и т. п.) обогреваемого объекта.

При выборе кронштейна следует учитывать геометрические размеры объекта обогрева, его эксплуатационные параметры и виды допустимых монтажных работ.

На стр. 98-101 представлена номенклатура опорных кронштейнов, полностью совместимых со всеми видами соединительных коробок производства ГК «ССТ».

По вопросам совместимости с другим оборудованием обратитесь в ближайшее представительство ГК «ССТ».

Кронштейн РВ

Предназначен для крепления на трубопроводах малого диаметра (до 54 мм). Применяется с коробками РТВ 402, 402-ИС, 404, 602 и 602-ИС.

Габаритные размеры Д×Ш×В, мм	Вес, кг/шт.	Способ монтажа
331×158×39	0,73	С помощью двух хомутов типа PFS ^o

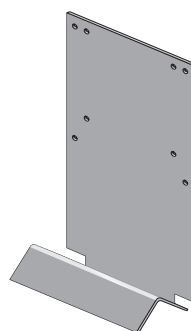
Материал – сталь оцинкованная

Информация для заказа

Кронштейн РВ

Подробности сертификации

Продукция не подлежит обязательной сертификации.



РВ

^o Заказываются отдельно.

Кронштейн ПЛ.РТВ 0606-10

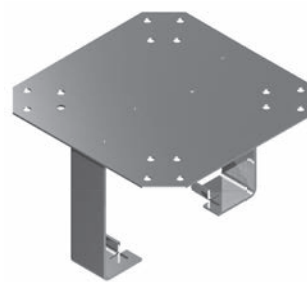
Предназначен для крепления на трубопроводах с толщиной теплоизоляции до 100 мм. Применяется с коробками РТВ 402, 402-ИС, 404, 406, 602, 602-ИС и 606, а также с термостатом exTHERM-AT. Оборудование располагается горизонтально.

Габаритные размеры Д×Ш×В, мм	Вес, кг/шт.	Способ монтажа
158×158×103	0,54	С помощью двух хомутов типа PFS [®] . Метиз для крепежа входит в комплект кронштейна.

Материал – сталь оцинкованная.

Информация для заказа

Кронштейн ПЛ.РТВ 0606-10



ПЛ.РТВ 0606-10

Кронштейны ПЛ.РТВ 0606-20(40)

Предназначены для крепления на трубопроводах с толщиной теплоизоляции до 100 мм (ПЛ.РТВ 0606-20) или 150 мм (ПЛ.РТВ 0606-40). Применяются с коробками РТВ 402, 402-ИС, 404, 406, 602, 602-ИС, 606, а также с термостатом exTHERM-AT. Оборудование располагается вертикально.

Толщина теплоизоляции	Наименование	Габаритные размеры Д×Ш×В, мм	Вес, кг/шт.
до 100 мм	ПЛ.РТВ 0606-20	299×160×40	1,09
до 150 мм	ПЛ.РТВ 0606-40	364×160×40	1,40

Материал: пластина – сталь оцинкованная, швеллер – сталь.

Способ монтажа: с помощью двух хомутов типа PFS[®].
Метиз для крепежа входит в комплект кронштейна.

Информация для заказа

Кронштейн ПЛ.РТВ 0606-20

Кронштейн ПЛ.РТВ 0606-40



ПЛ.РТВ 0606-20(40)

Кронштейн КР1

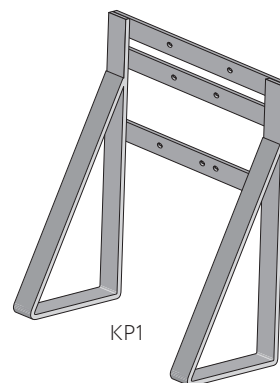
Предназначен для крепления на трубопроводах большого диаметра и резервуарах с толщиной теплоизоляции до 120 мм. Применяется с коробками РТВ 402, 402-ИС, 404, 406, 602, 602-ИС и 606 (кроме РТВ 602-2Б/3П).

Габаритные размеры Д×Ш×В, мм	Вес, кг/шт.	Способ монтажа
304×300×115	1,8	С помощью сварки

Материал – сталь.

Информация для заказа

Кронштейн КР1



КР1

[®] Заказываются отдельно.

Кронштейн КРЗ

Предназначен для крепления на близлежащих металлоконструкциях, трубопроводах большого диаметра и резервуарах с толщиной теплоизоляции до 120 мм. Применяется с коробками РТВ 402, 402-ИС, 404, 406, 602, 602-ИС и 606.

Габаритные размеры Д×Ш×В, мм	Вес, кг/шт.	Способ монтажа
152×158×128	0,6	С помощью сварки

Материал – сталь.

Информация для заказа

Кронштейн КРЗ



КРЗ

Кронштейн КР101

Предназначен для крепления монтажной ленты на обогреваемую поверхность. Крепится с помощью сварки к обогреваемой поверхности.

Материал – сталь.

Информация для заказа

Кронштейн КР101



КР101

Кронштейн переходной КР 102

Предназначен для крепления опоры УВК.01.01, входящей в состав устройства ввода под теплоизоляцию УВК.0100, на трубопроводах малого диаметра (менее 32 мм). Применяется с коробками РТВ 401, 401-ИС, 403, 405, 601, 601-ИС и 605. Вставляется на нижнюю часть опоры. На одну опору необходим комплект кронштейнов КР 102 и КР 102-01.

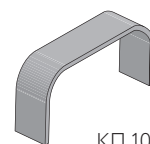
Обозначение	Габаритные размеры Д×Ш×В, мм	Вес, кг/шт.
КР 102	39×18×15	0,0338
КР 102-01	39×22×15	0,0386

Материал – сталь.

Информация для заказа

Кронштейн переходной КР 102

Кронштейн переходной КР 102-01



КР 102

Кронштейн К.РТВ10.YYY×ZZZ

Предназначен для крепления на трубопроводах с системой электрического обогрева Лонг-лайн. Применяется с коробками РТВ 1007 и 1008. Коробки крепятся болтами на пластину ПЛ.РТВ 1007-01.

Габаритные размеры Д×Ш×В, мм	Вес, кг/шт.	Способ монтажа
299×160×40	1,09	Опясывающий хомут, затяжка болтами. Метиз для крепежа входит в комплект кронштейна.

Материал: швеллер – сталь

Информация для заказа

Кронштейн К.РТВ10.YYY×ZZZ

(YYY – диаметр трубы в мм, ZZZ – модель).

Номенклатура

YYY	ZZZ	YYY	ZZZ
057	050	308	000
057	064	314	000
057	090	315	000
057	100	325	050
089	070	325	100
089	100	331	100
108	050	334	000
108	060	348	000
108	100	355	000
114	060	355	100
114	070	400	000
134	000	419	000
159	050	422	000
159	100	426	080
168	090	450	000
219	050	500	000
219	100	556	000
219	120	556	150
234	000	560	000
273	000	573	000
273	075	630	100
273	100	720	090
280	000	1020	110
280	100	1220	000



К.РТВ10.YYY×ZZZ

Пластина ПЛ.РТВ 1007

Предназначена для крепления на трубопроводах с системой электрического обогрева Лонг-лайн. Применяется с коробками РТВ 1007 и 1008. Модификация 01 осуществляет крепление коробки РТВ на кронштейн К.РТВ10.YYY×ZZZ. Модификация 02 осуществляет крепление коробки РТВ и крепится на обогреваемый трубопровод при помощи двух хомутов типа PFS.

Обозначение	Габаритные размеры Д×Ш×В, мм	Вес, кг/шт.
ПЛ.РТВ 1007-01	330×255×1,5	1,0
ПЛ.РТВ 1007-02	300×255×1,5	0,76

Материал – сталь оцинкованная.

Информация для заказа

Пластина ПЛ.РТВ 1007-01

Пластина ПЛ.РТВ 1007-02

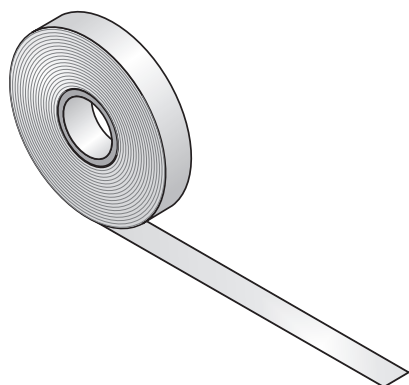


ПЛ.РТВ 1007-01



ПЛ.РТВ 1007-02

Самоклеющаяся адгезивная крепежная лента



Применение

Крепление нагревательного кабеля на трубах с поддержанием высоких температур.

Используется со всеми типами нагревательных кабелей.

Технические характеристики

Длина	33 м
Ширина	11 мм
Стойкость к постоянному воздействию температуры	200 °С
Рекомендуемая температура монтажа	не ниже -15 °С
Адгезивный материал	модифицированный силикон

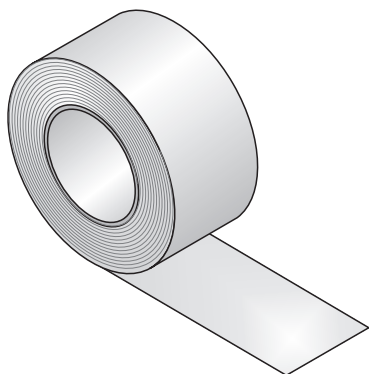
Подробности сертификации

Продукция не подлежит обязательной сертификации.

Информация для заказа

Лента крепежная FT/НТМ

Самоклеющаяся алюминиевая крепежная лента



Применение

Крепление нагревательного кабеля к плоским поверхностям, например, резервуаров.

Крепление нагревательного кабеля к корпусам вентиляторов / насосов.

Подклейка под нагревательные кабели, укладываемые на пластмассовые трубы.

Технические характеристики

Длина	50 м
Ширина	50 мм
Стойкость к постоянному воздействию температуры	110 °С
Рекомендуемая температура монтажа	не ниже -5 °С
Адгезивный материал	акрил

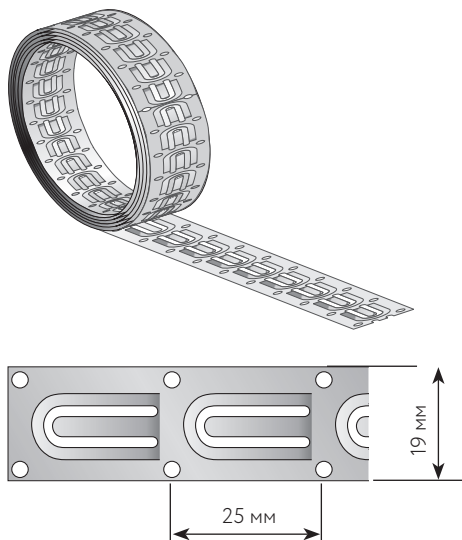
Подробности сертификации

Продукция не подлежит обязательной сертификации.

Информация для заказа

Лента алюминиевая монтажная самоклеющаяся

Монтажная лента



Применение

Крепление кабеля на резервуаре.
Крепление самой монтажной ленты к резервуару осуществляется при помощи кронштейна КР101 или при помощи хомутов типа PFS.

Информация для заказа

Лента монтажная 25,
где 25 – шаг элемента крепления в мм.

Подробности сертификации

Продукция не подлежит обязательной сертификации.

Этикетка «Внимание электрообогрев!»



Информация для заказа

Этикетка «Внимание электрообогрев!»

Подробности сертификации

Продукция не подлежит обязательной сертификации.